

# Tůně a prořezávky u Měšina

V roce 2012 zde byla zahájena péče o mokřady formou prořezávek dřevin a budování malých vodních ploch. Managementová opatření pokračují i v roce 2013 a provádějí je opět členové občanského sdružení „Mokřady – ochrana a management“.

## Opatření v roce 2013 zahrnují:

1. Kácení náletových dřevin na další části mokřadu
2. Ruční vyhloubení tří tůní o velikostech 10, 20 a 30 m<sup>2</sup>

Účelem prováděných opatření je zejména podpora zdejší populace velmi ohroženého a velmi vzácného čolka velkého. Opatření by měla podpořit i další druhy obojživelníků a také další druhy vodních a mokřadních živočichů (např. vážky, vodní brouky apod.).

Veškeré zde prováděné zásahy jsou prováděny se souhlasem majitele i nájemce pozemků a jsou povoleny všemi příslušnými úřady.

Další informace o této i jiných lokalitách a našich aktivitách naleznete na [www.mokrady.wbs.cz](http://www.mokrady.wbs.cz).

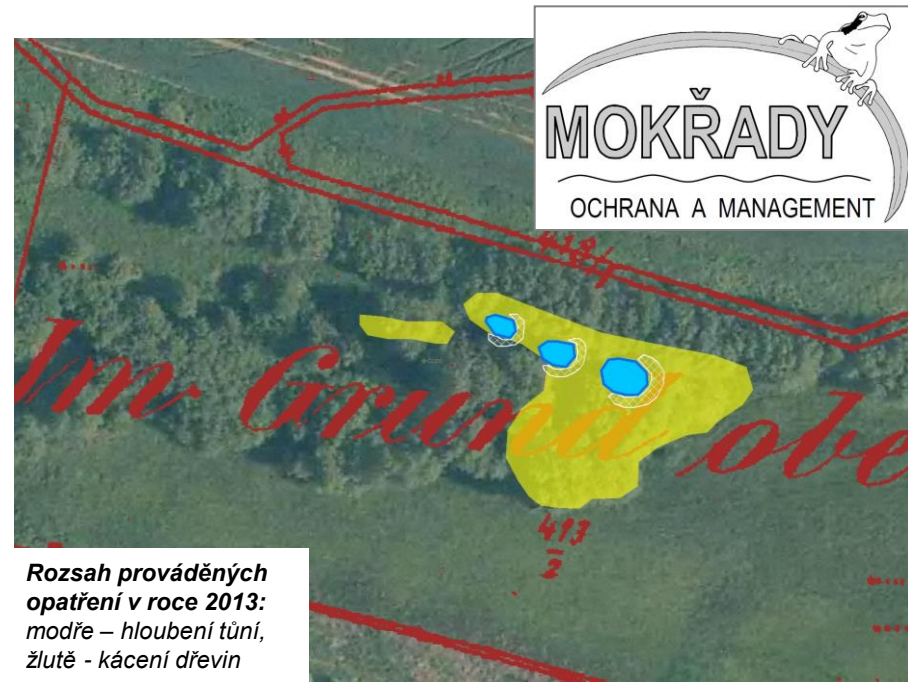
Kontakt: Mgr. Jan Dvořák, [mokrady@email.cz](mailto:mokrady@email.cz),  
tel: 776 556 036

Ministerstvo životního prostředí  
České republiky



© Jaromír Maštera

*Čolek velký – nejohroženější druh obojživelníka, který se zde vyskytuje a na jehož podporu jsou managementová opatření prováděna*



**Rozsah prováděných opatření v roce 2013:**  
modře – hloubení tůní,  
žlutě - kácení dřevin