

Rychtářský rybník 2012 (k.ú. Arnolec)



Realizace:

členové a příznivci o.s. Mokřady (7 osob)

Dotace:

Program POPFK (MŽP)

© *Jaromír Maštera*





Kácení a prořezávky:
na ploše nejméně 1050 m²





Kácení a prořezávky



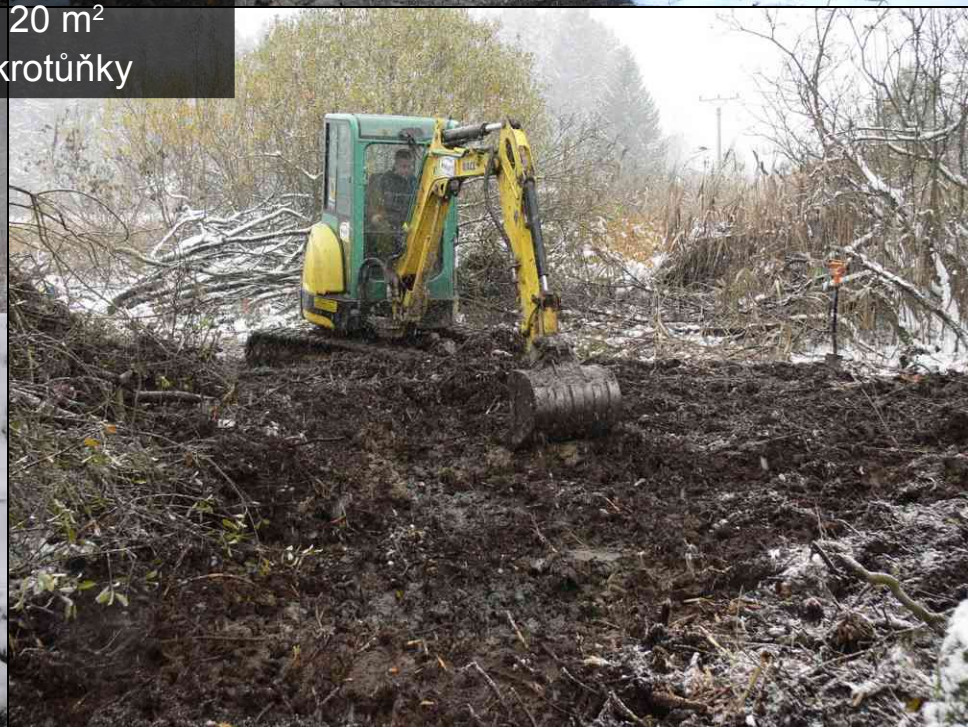
Úkrytové možnosti:
= olše do tůň



Hloubení tůň bagrem:

280 a 20 m²

... a mikrotůňky



26. října 2012



28. října 2012



listopad 2012



29. října 2012





prosinec 2011



listopad 2012



říjen 2012



listopad 2012



září 2012



listopad 2012



prosinec 2011



listopad 2012



Po realizaci...

